



SINTEF



Aksept for sporing

Gunnhild B. A. Svaboe

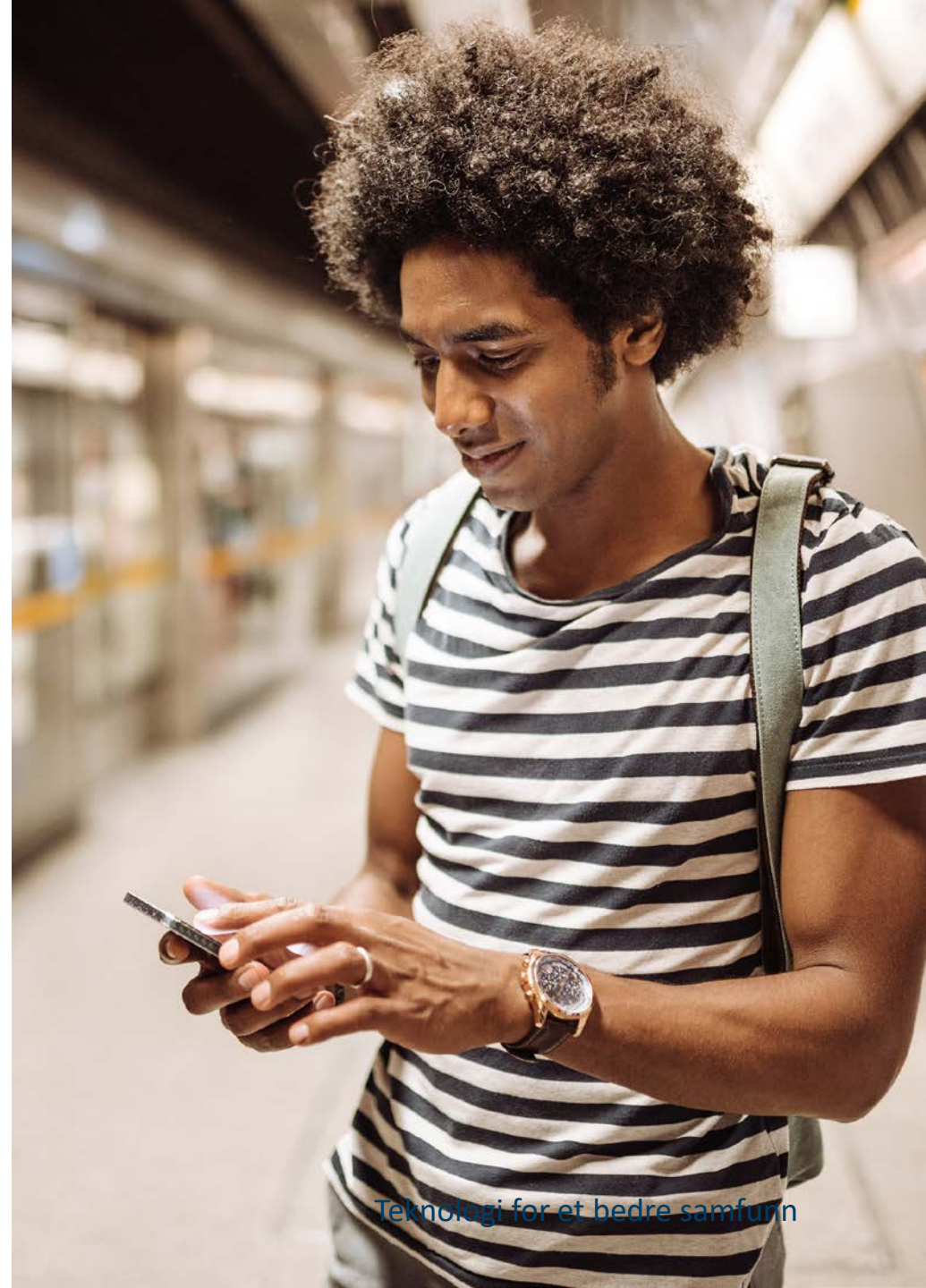
Forsker, SINTEF



SINTEF

Bakgrunn

- Doktorgrad om metodikk for innsamling av reisevanedata (SmartRVU, NTNU)
- Smarttelefonapp
 - Trondheim
 - Innherred
 - Travelviewer (EU-prosjekt)
- Lav deltakelse
- 2 intervjustudier der holdninger til bruk av sporingsteknologi ble diskutert





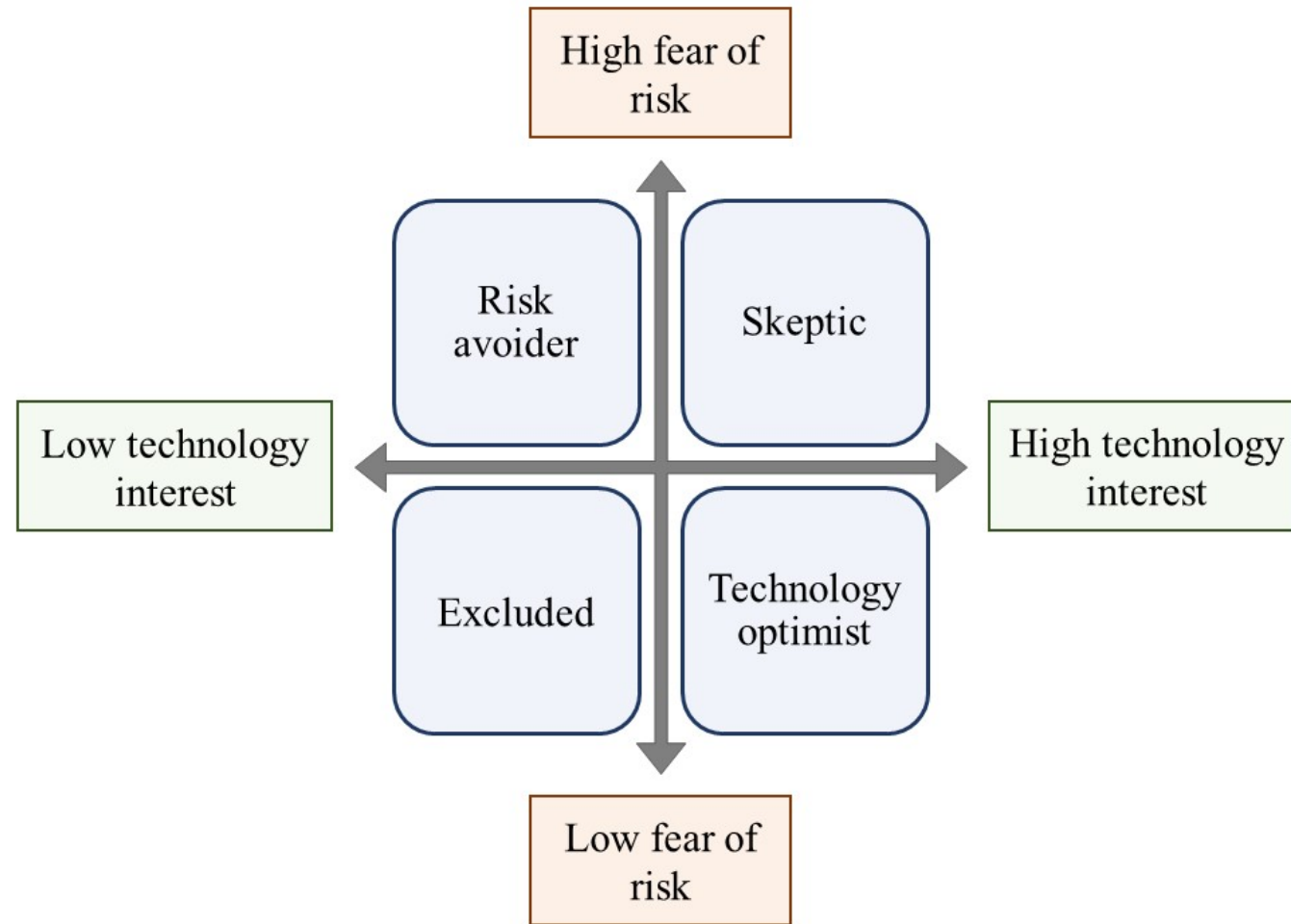
SINTEF

Reaksjoner på sporing

Identifisert to **verdidimensjoner** som påvirker reaksjonen:

1. Frykt for risiko
2. Teknologiinteresse







SINTEF

Hva betyr dette?



- Seleksjonsmekanismer ved bruk av sporingsteknologi
- **Tillitsbrudd** kan påvirke deltakelse og aksept for deling av data



SINTEF

Tusen takk for
oppmerksomheten

Kontaktinformasjon:

gunnhild.svaboe@sintef.no