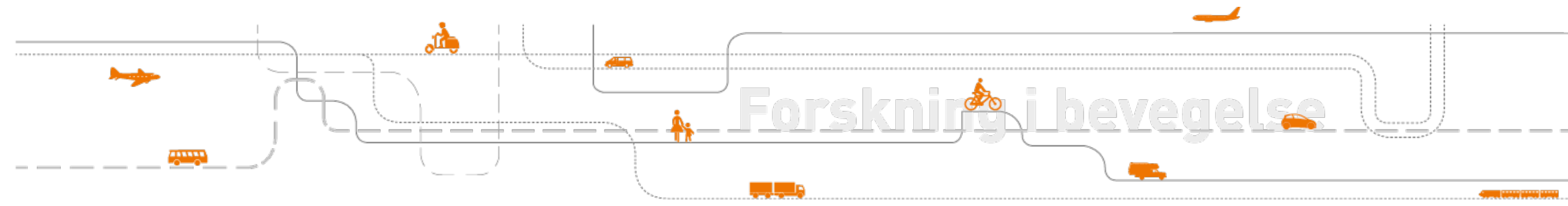


# Hvordan påvirker bompengene oss?

Askill Harkjerr Halse – [ash@toi.no](mailto:ash@toi.no)

Mobilitet 2024, 6. mars 2024



# Motstridende mål?



# Pris påvirker atferd

- Pris har en moderat, men tydelig effekt på trafikken
  - *Noen endrer atferd, andre gjør det ikke*
- Folk tilpasser seg på ulike måter
  - *Reiserute*
  - *Reisemåte*
  - *Hvor og hvor ofte en reiser*
  - *Langsiktige valg: Bilhold, bosted, arbeidssted osv.*
- Noen er mer prisfølsomme enn andre



# Effekt på valg av reiserute



Fra mandag 18. januar blir det slutt på å betale bompenger for å kjøre på sideveien langs E6 mellom Øyer og Tretten i Innlandet. (Foto: Cornelius Poppe, NTB)

## Slutt på bompengene på sidevei til E6 i Innlandet

Fra klokken 12 mandag blir det gratis å kjøre på sideveien langs E6 mellom Øyer og Tretten i Innlandet.

AV: NTB | PUBLISERT: 15. JAN. 2021 - 10:03

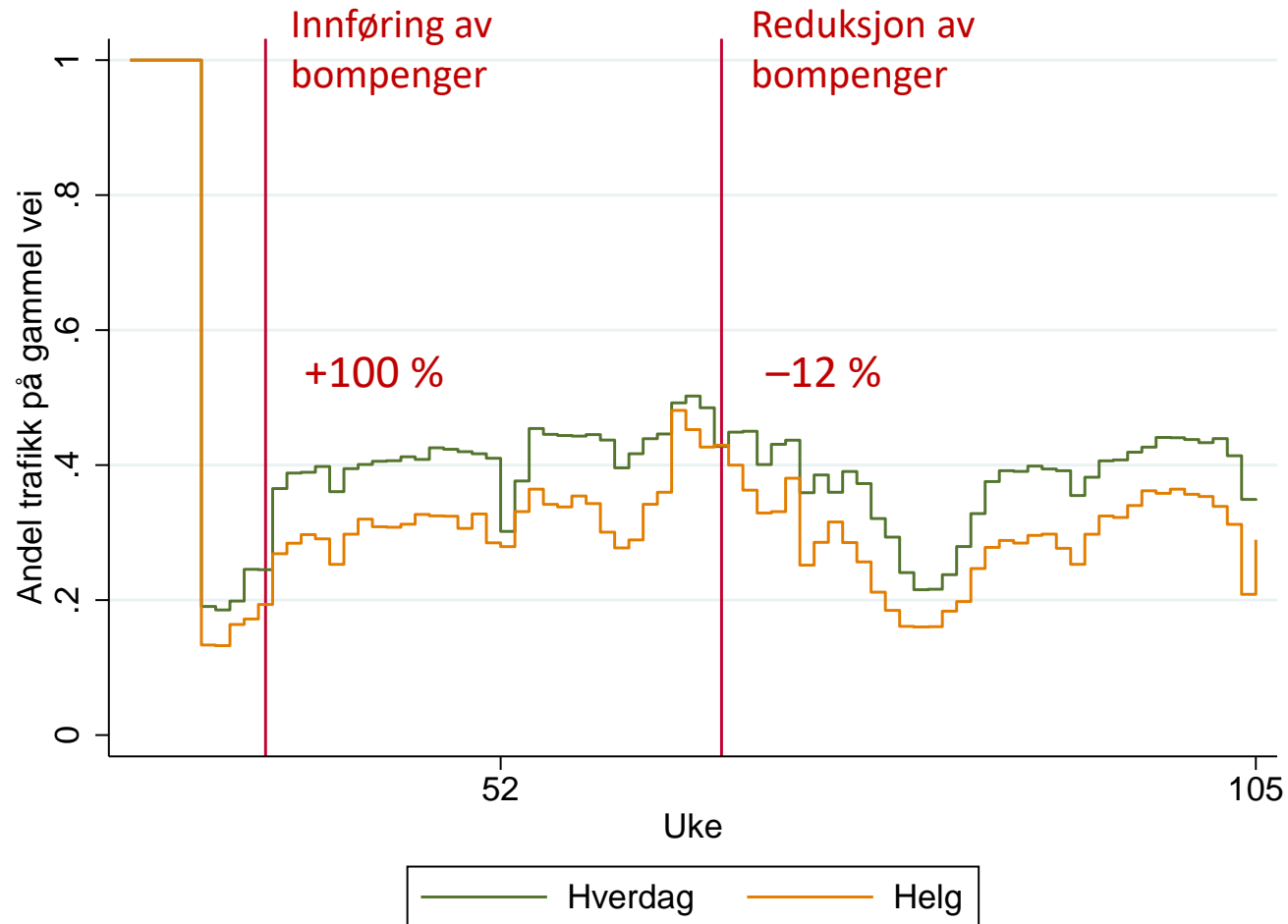
# Effekt på valg av reiserute

Tre eksempler:

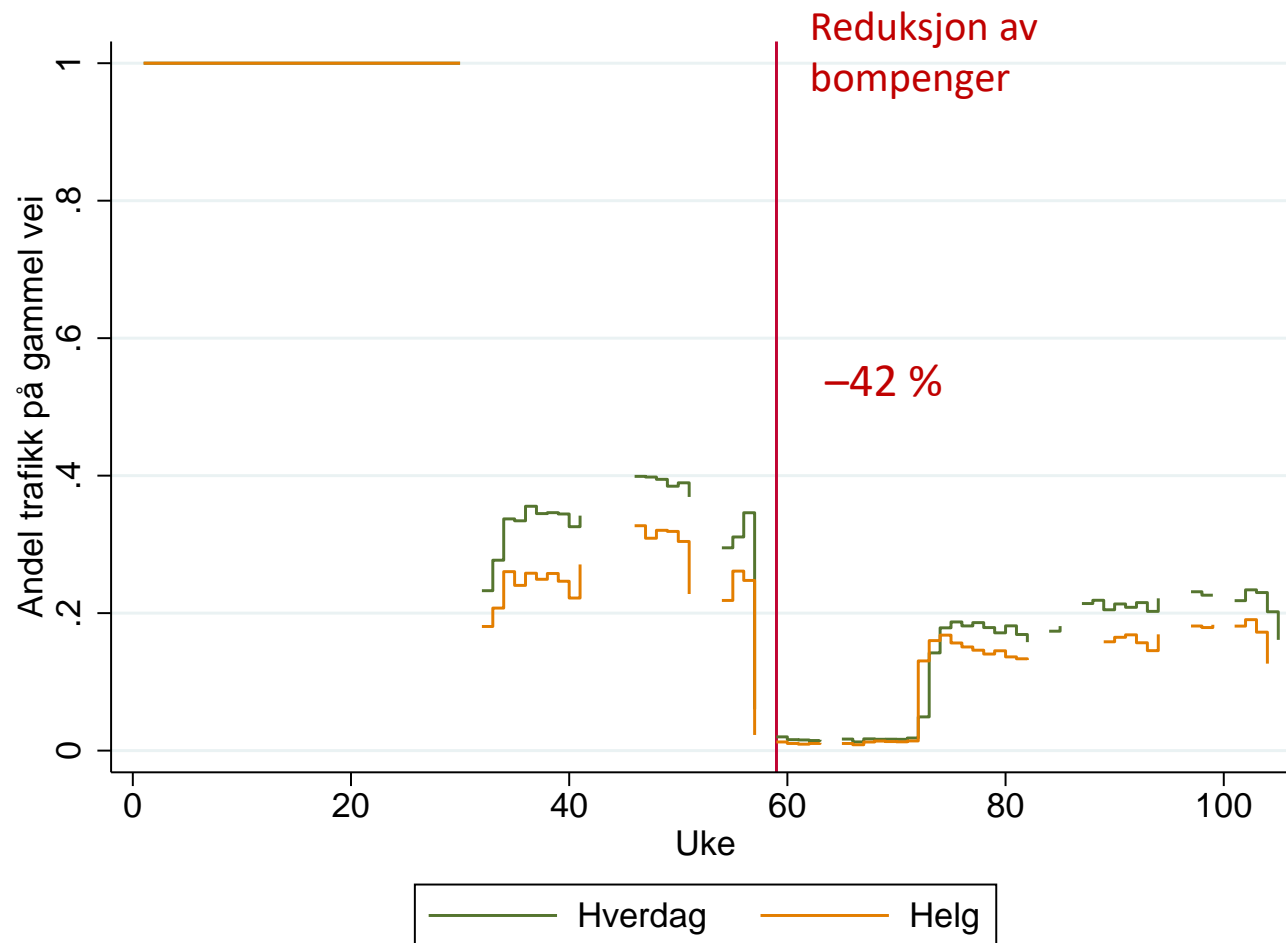
1. E18 Tvedestrand–Arendal: Forsinket innføring av bompenger på ny vei, senere reduksjon
2. Rv3/Rv25 Løten–Elverum: Reduksjon i bompengene på ny vei
3. E6 Øyer–Tretten: Fjerning av bompengene på gammel vei



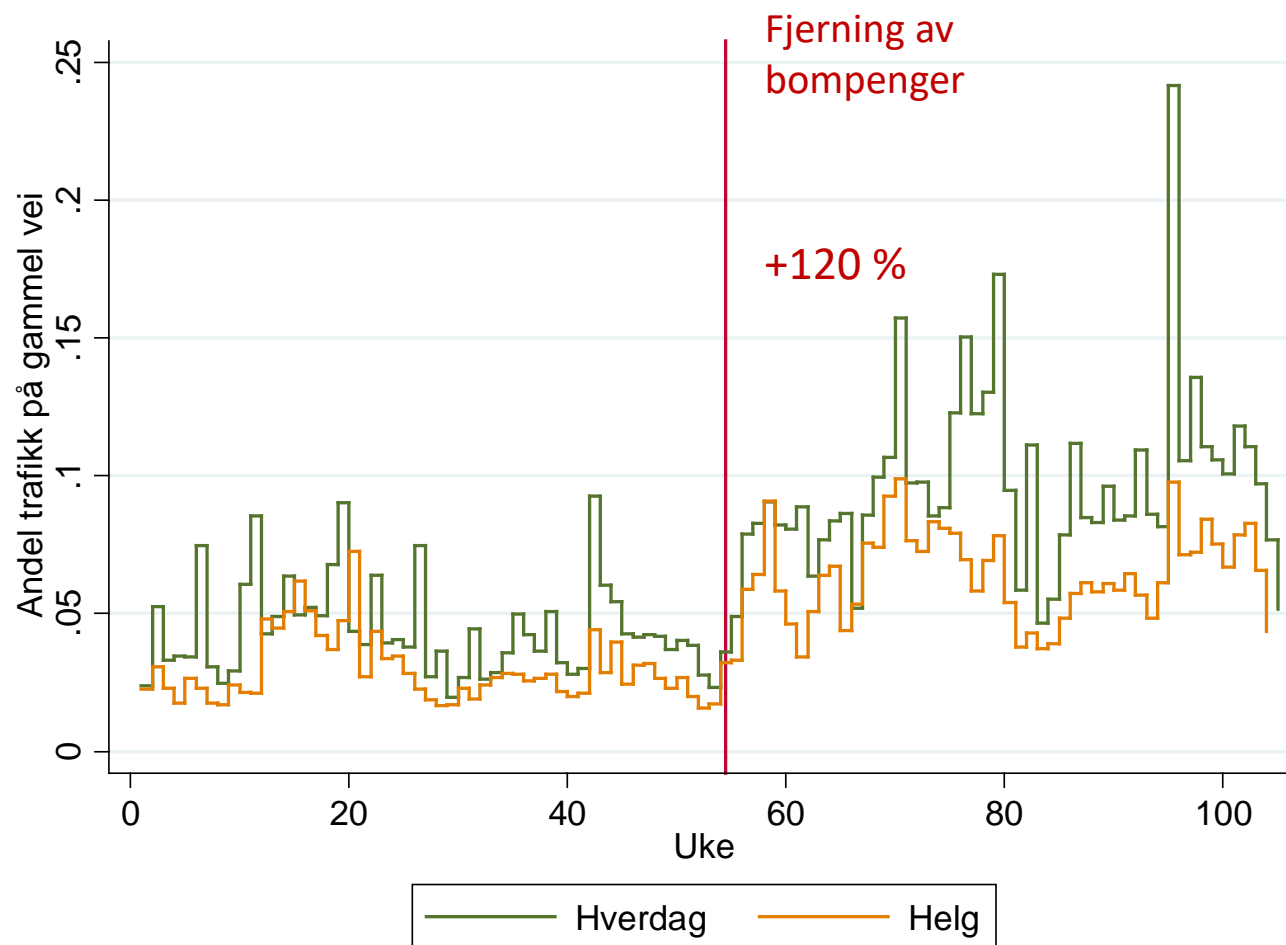
# Tvedestrand–Arendal



# Løten–Elverum



# Øyer–Tretten

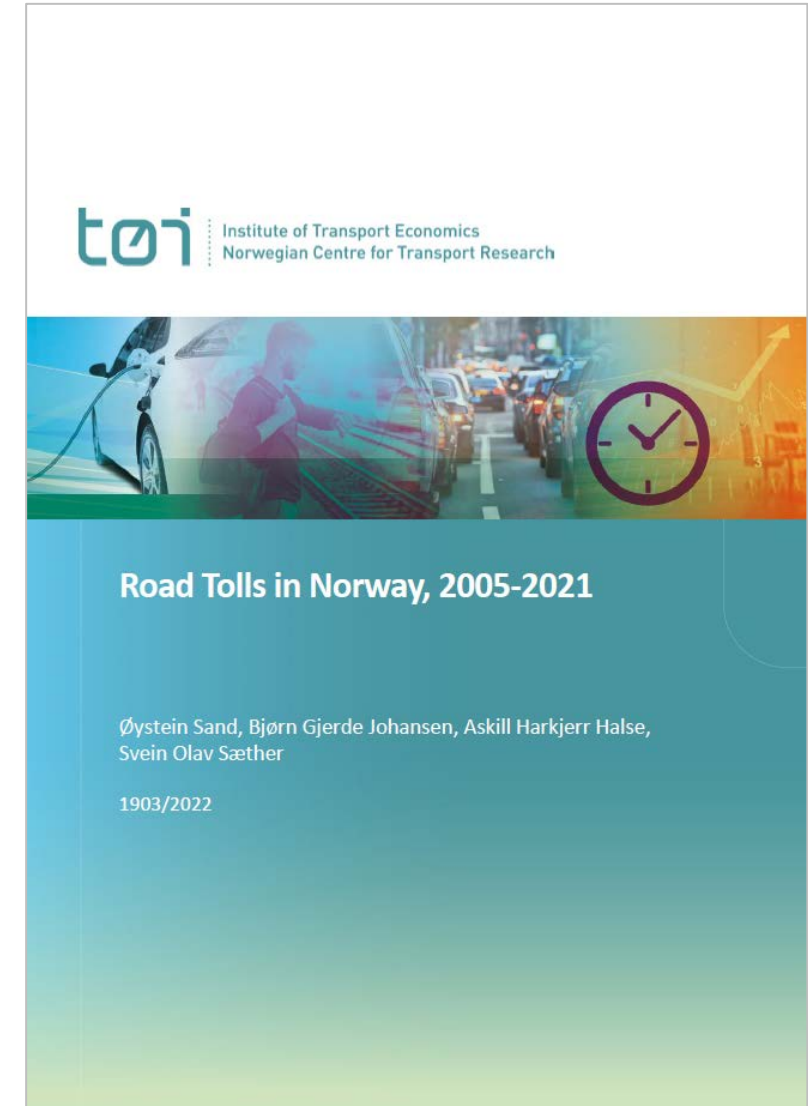


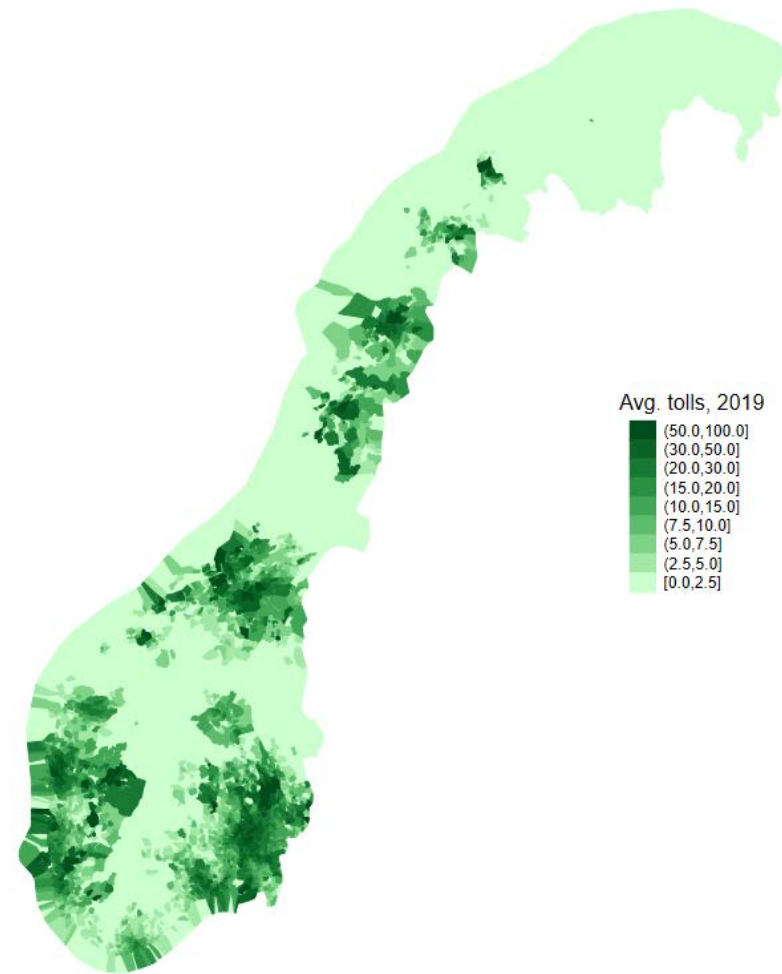
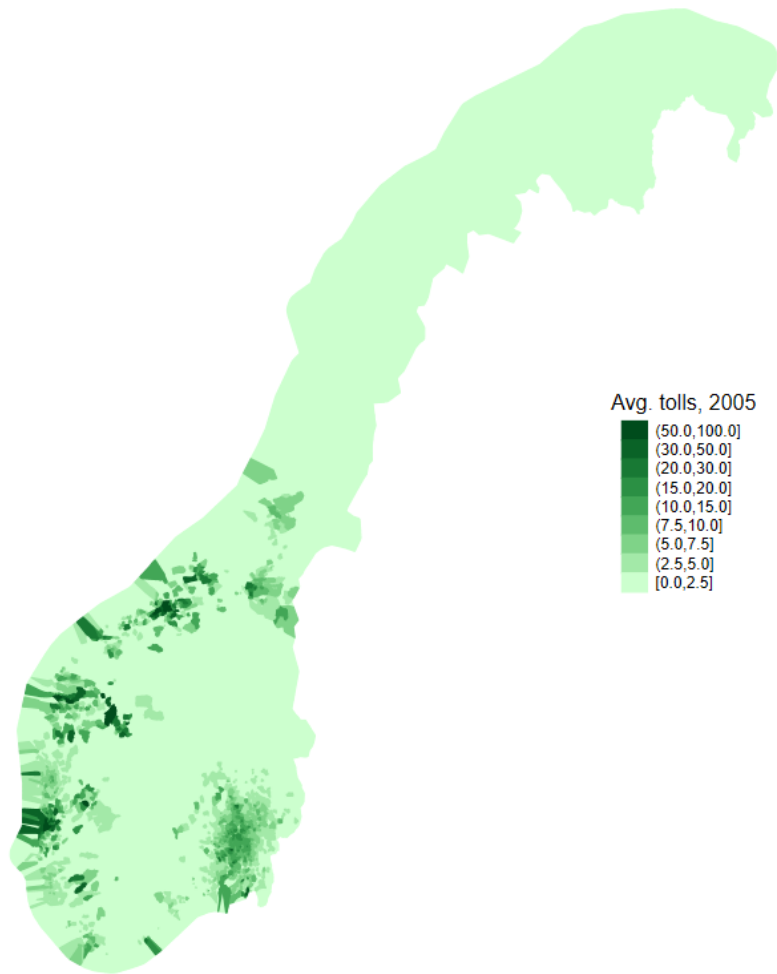


# Hvordan påvirkes ulike grupper?

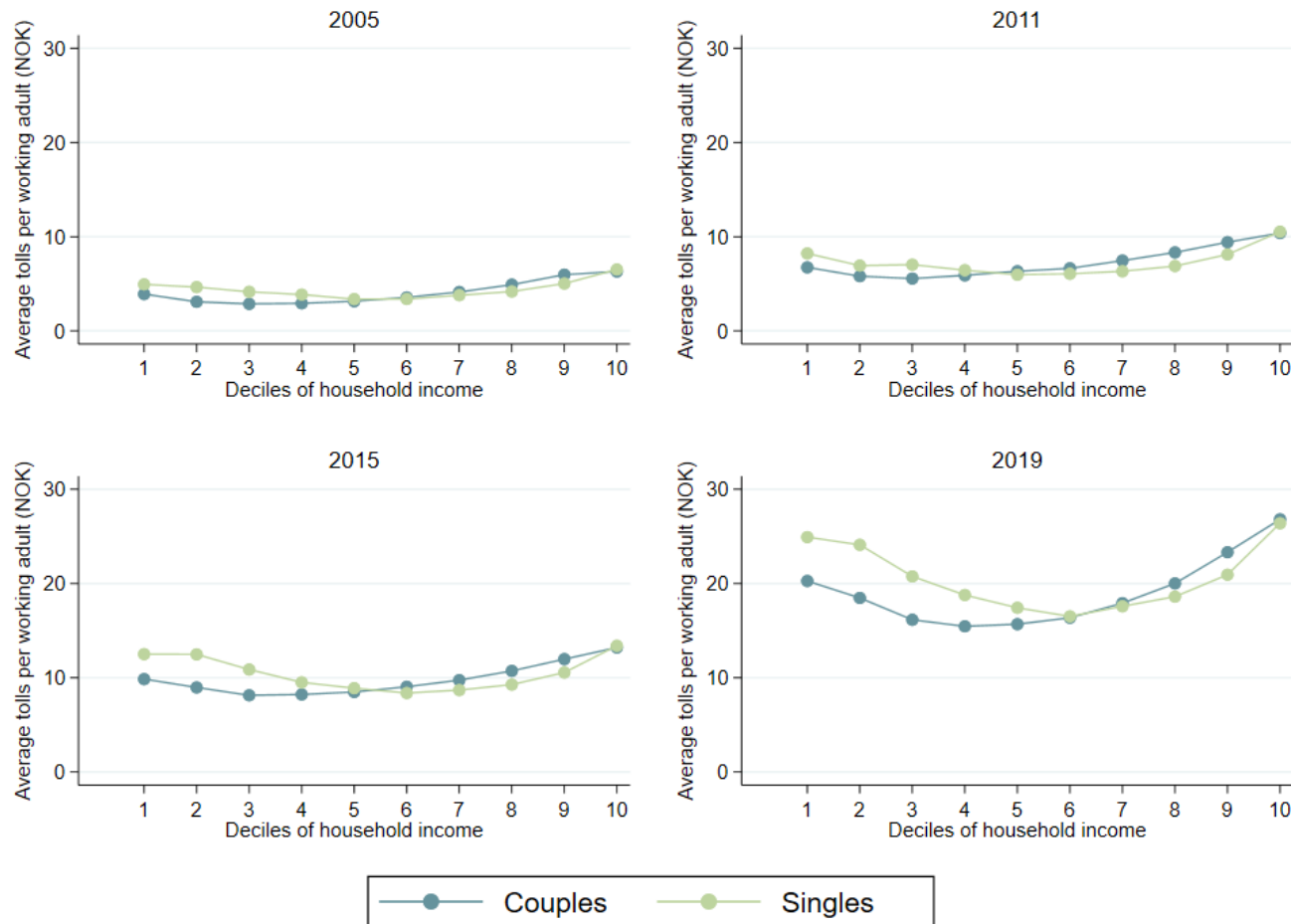
Hva betaler du hvis du reiser med bil til jobben?

- Samlet historiske bompengetakster
- Beregnet bompenger for reiser mellom alle kombinasjoner av grunnkretser
- Kombinert med grunnkretser for bosted og arbeidssted fra registerdata





# Bompenger på arbeidsreisen, etter inntektsgruppe



- Både lav- og høyinntektsgruppene befinner seg i større grad i byene
- De med lav inntekt eier og bruker i mindre grad bil
- Blant de med høy inntekt har flere elbil