



Nytten av fremkommelighets-tiltak

Sari Wallberg, leder Plan og Infrastruktur

Ruter#

1. Hvorfor jobber vi med framkommelighet?



Hvorfor er fremkommelighet viktig?



Attraktivt og velfungerende kollektivsystem.

Forutsigbar reisetid, som betyr at de reisende kommer raskt frem dit de skal, og at de slipper å engste seg for å rekke sine avtaler eller overganger. Da blir det mer tid til å gjøre de tingene man vil!

God fremkommelighet bidrar også til **god utnyttelse av transportressursene**, som gir flere avganger, bedre overganger, mindre trengsel og lavere driftskostnader.

I tillegg bidrar god fremkommelighet til en **bedre arbeidshverdag for byens bussjåfører** og trikkeførere, bedre trafikksikkerhet og til at færre velger å benytte egen bil i sin reisehverdag.





1. Frekvens

Reise når det passer meg



2. Punktlighet

Stole på at jeg kommer fram i tide



3. Reisetid

Reise på den raskeste måten

Punktlighet og reisetid er blant de viktigste faktorene for å styrke kollektivtrafikkens konkurransekraft, og god fremkommelighet er derfor helt avgjørende. Folk er i tillegg opptatt av å reise trygt og sikkert. Arbeidsmiljø og fravær av stress hos førere av busser og trikker er dermed også en viktig faktor for et attraktivt kollektivtilbud.





«Bussen var forsinket, kom for seint til legetimen.»

«Forsinket buss med 6 minutter som gir meg ekstra gangvei på over en kilometer eller 20 minutters ekstra ventetid fordi jeg ikke rekker forbindelsen fra Hauketo»

«Atter en gang står datteren min å venter på bussen, det sto at den skulle komme 7:47, telte ned men kom ikke. Den som så skulle ha kommet kom heller ikke. Hun kommer atter en gang forsent, noe som betyr fraværsregistrering»

Økonomiske gevinster

Kollektivtransporten effektiviseres gjennom bedre utnyttelse av vognparken, noe som gir mulighet for å gi økt tilbud med samme antall busser og trikker.

Busser og trikker som ikke står i kø kan kjøre flere turer i løpet av en time enn en buss i kø kan, og det samme antall busser og trikker vil kunne tilby en høyere frekvens til omtrent samme kostnad.

Regneeksempel

Om bussen kjører på idealtid kan rutetabellen justeres.

- L21: 5 min/3min
- L23: 3,5 min/3,5 min

Totalt sett kan man spare inn

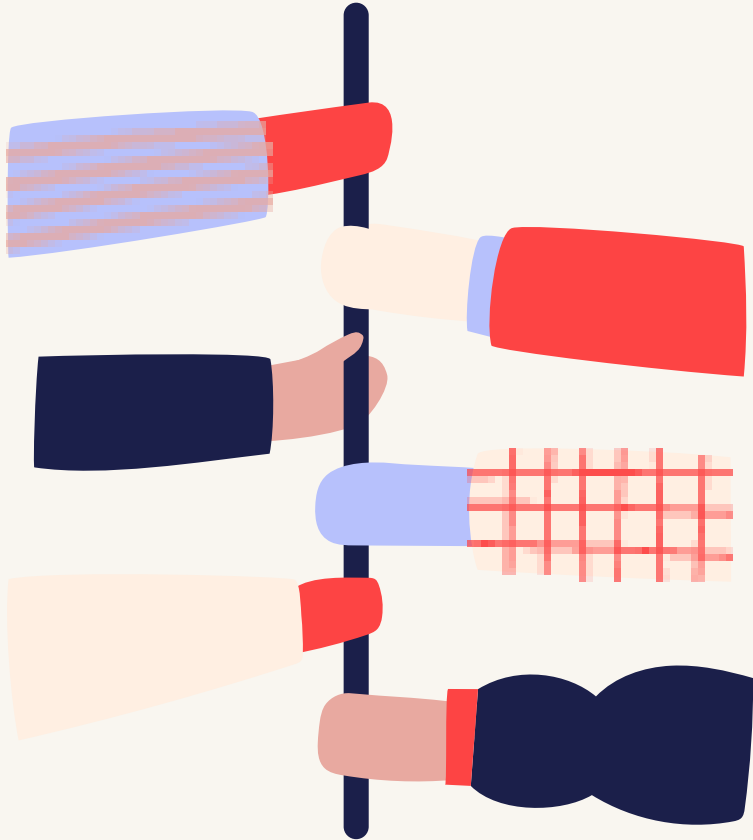
- L21: 3 busser og **7 mill. kr** per år
- L23: 2 busser og **3 mill. kr** per år



Hvordan kan vi tilby et attraktivt kollektivtilbud?

- ✓ De som reiser kollektivt må få fortrinn. Der hvor vi kan, må vi gi arealer til kollektivtrafikken framfor biltrafikken.
- ✓ Vi kan ikke bygge oss ut av trafikk og kø. Vi må prioritere bedre!
- ✓ Infrastrukturtiltak er i lengden dyrt og arealkrevende. De kan komme i konflikt med mål om gode bymiljøer.
- ✓ Bruk av teknologi er neste steg.
- ✓ Elbiler ut av kollektivfeltene.





Overordnede mål

- Fortsatt satsing på kollektiv, gange og sykkel - nullvekstmålet
- Konkurransflate mot elbil
- Trangere økonomiske rammer
- Optimalisere og videreutvikle kollektivsystemet
- Avgjørende for å gjøre kollektivtransporten attraktiv



2. Hvordan jobber vi med framkommelighet?





1 Sjåførenes erfaringer

Sjåførene er ute i trafikken på daglig basis, og har førstehåndskunnskap om hvor kollektivtrafikken møter de største problemene. Og også tanker om tiltak som kan hjelpe kollektivtrafikken fram.



2 Data om kjøretid og forsinkelser

Ruter samler kontinuerlig inn statistikk om kjøretider, forsinkelser, oppholdstider og punktlighet. Dette brukes aktivt for å identifisere problemområder, og prioritere tiltak.



3 Innspill fra kunder

Observasjoner og innspill fra Ruters kunder gir nyttig innsikt om våre kunders opplevelser når de reiser med oss. Denne innsikten brukes til å peke ut hvor forsinkelser oppstår. Og til å forstå hvilke tiltak som vil gi størst verdi for passasjerene.

Busser og trikker samler inn data

Hvor oppstår forsinkelsene



Hvor ofte og hvor store er forsinkelsene?



Hva er årsaken til at forsinkelsene oppstår?



Hvilke konsekvenser får det for de reisende og samfunnet?



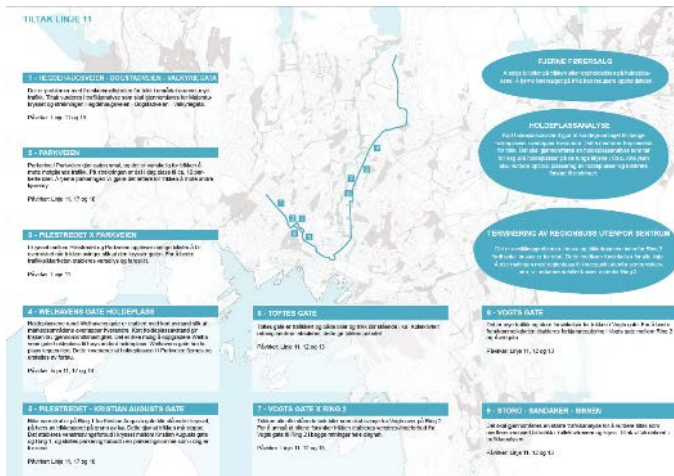
Har tiltak vi gjør effekt?



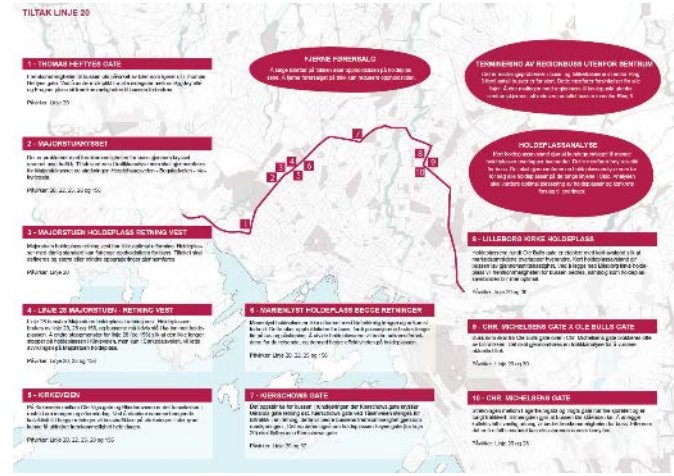
Tiltakspakker



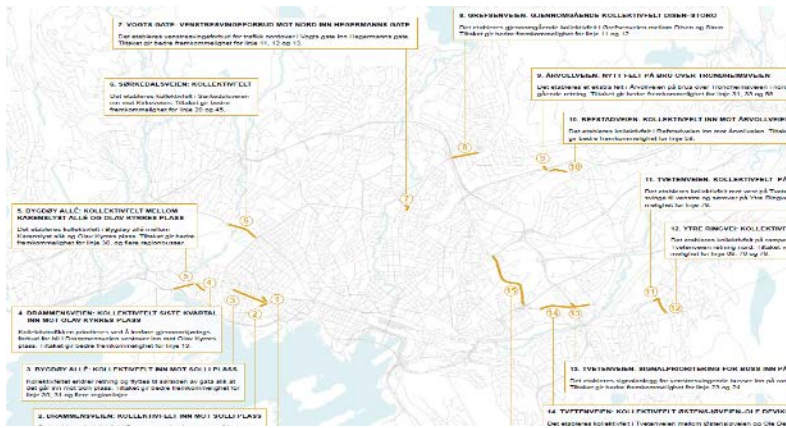
Kraftpakke 1 (2013), 17 tiltak



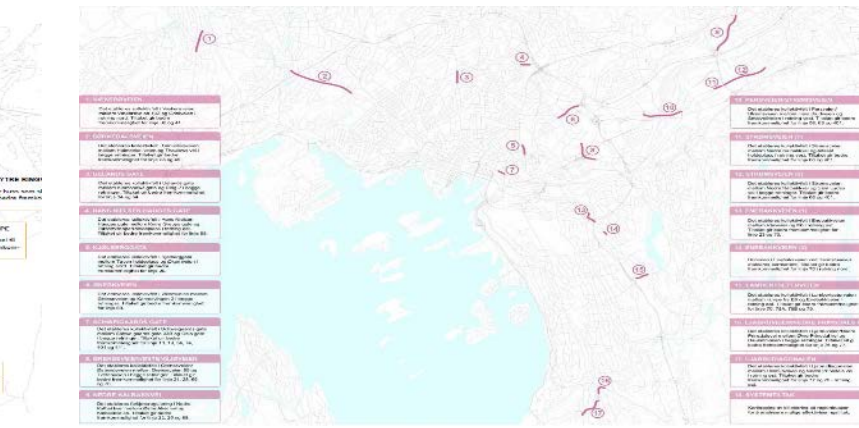
Kraftpakke 2 (2015), 9 tiltak



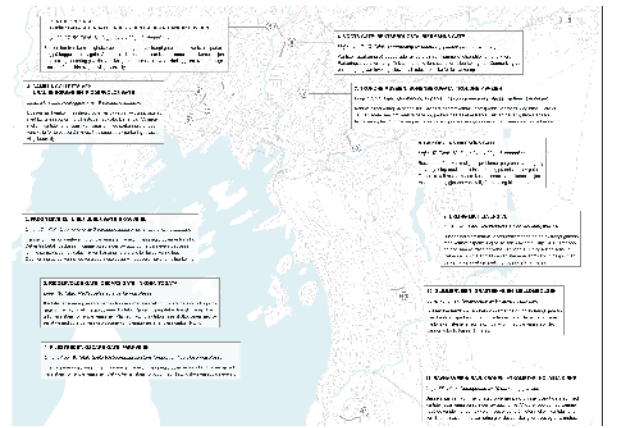
Kraftpakke 2 (2015), 10+3 tiltak



Tiltakspakke 3 (2016), 15 tiltak



Tiltakspakke 4 (2017) (17 tiltak)



Parkeringspakke (2014), 5 tiltak

Parkeringspakken (2016), 11 tiltak



Eksempel på tiltak

- ✓ Kollektivfelt
- ✓ Sammenslåing av holdeplasser
- ✓ Forkjøringsregulering
- ✓ Venstresvingforbud
- ✓ Parkering forbudt





Flyt 100

- Samarbeidsprosjekt mellom Ruter, Viken fylkeskommune, Lørenskog kommune, Lillestrøm kommune, Oslo kommune og Statens vegvesen.
- identifisere fremkommelighetsutfordringer og –tiltak på linje 100 og linje 360 på Nedre Romerike og i Oslo.
- Utredet 36 større og mindre fremkommelighetstiltak



ny restriksjon 2+ fra kl. 6-9

90-persentil kjøretider for buss på E18 Mosseveien

mm: ss

