



Samkjøring til arbeidsplasser i Bergen – noen erfaringer

Mobilitet 2024, Oslo, 5. mars 2024

Solveig Meland, SINTEF



SINTEF

Bakgrunn

Spontan samkjøring i Bergen

Startet i 2011 – evaluert i 2014-2015

Ni bedrifter med 7 000 ansatte i Kokstad/Sandsliområdet

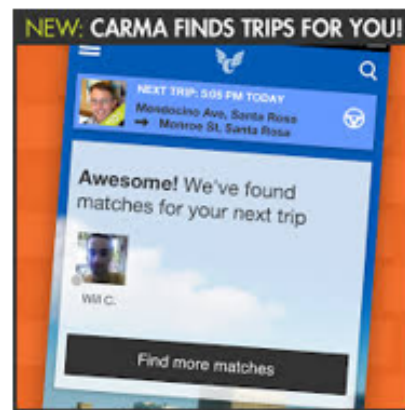
Hovedteknologi: Carma samkjøringsapplikasjon (www.car.ma) for smarttelefoner, matching av forespørsler fra passasjerer med tilbud fra sjåførere

Lokal motivasjon:

- Forurensning
- Kapasitetsproblemer i vegnett og parkeringstilbud

Lokale mål:

- 25 % reduksjon i antall arbeidsreiser med bil
- Øke personbelegg i bilene fra 1,15 til 1,4 innen 2030

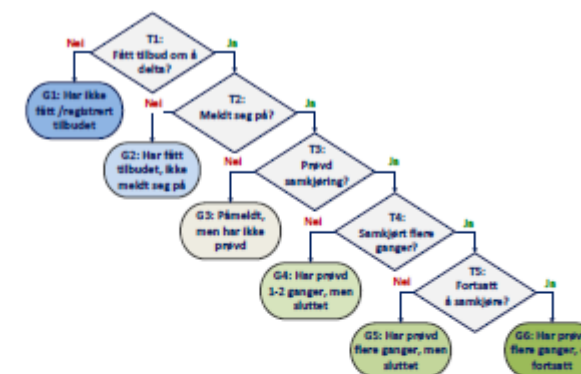


Rapport

Evaluering av samkjøring

Erfaringer fra samkjøringsaktiviteter i Bergensområdet

Forfattere
Solveig Meland
Lone Eirin Lervåg
Isabelle Roche-Cerasi





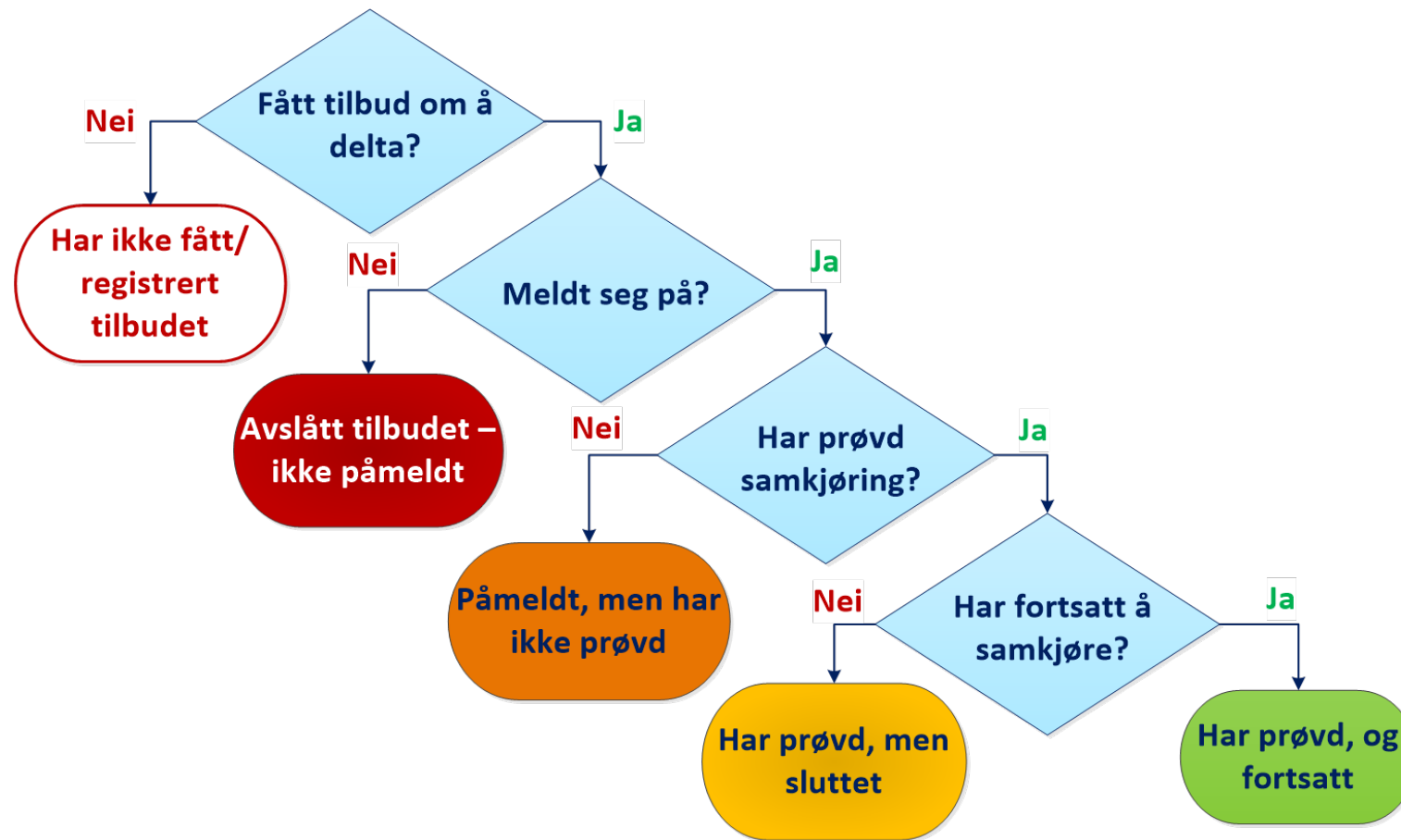
SINTEF

Rekruttering

Utfordring:

Oppnå kritisk brukermasse.

For å delta måtte de ansatte gjennom flere ledd og beslutningspunkt:



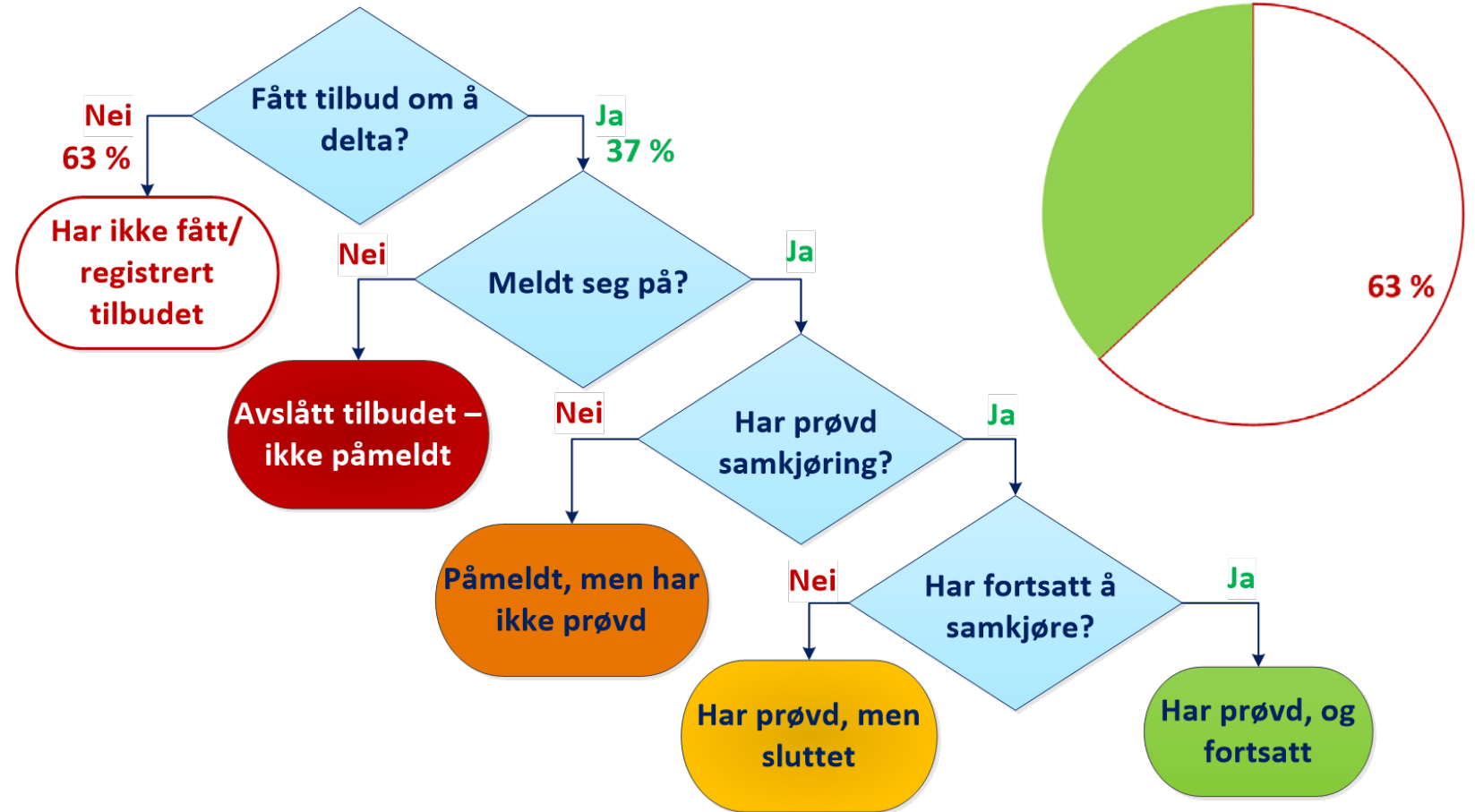
Rekruttering

□ Har ikke fått tilbud om samkjøring
■ Har fått tilbud om samkjøring

Utfordring:

Oppnå kritisk brukermasse.

For å delta måtte de ansatte gjennom flere ledd og beslutningspunkt:



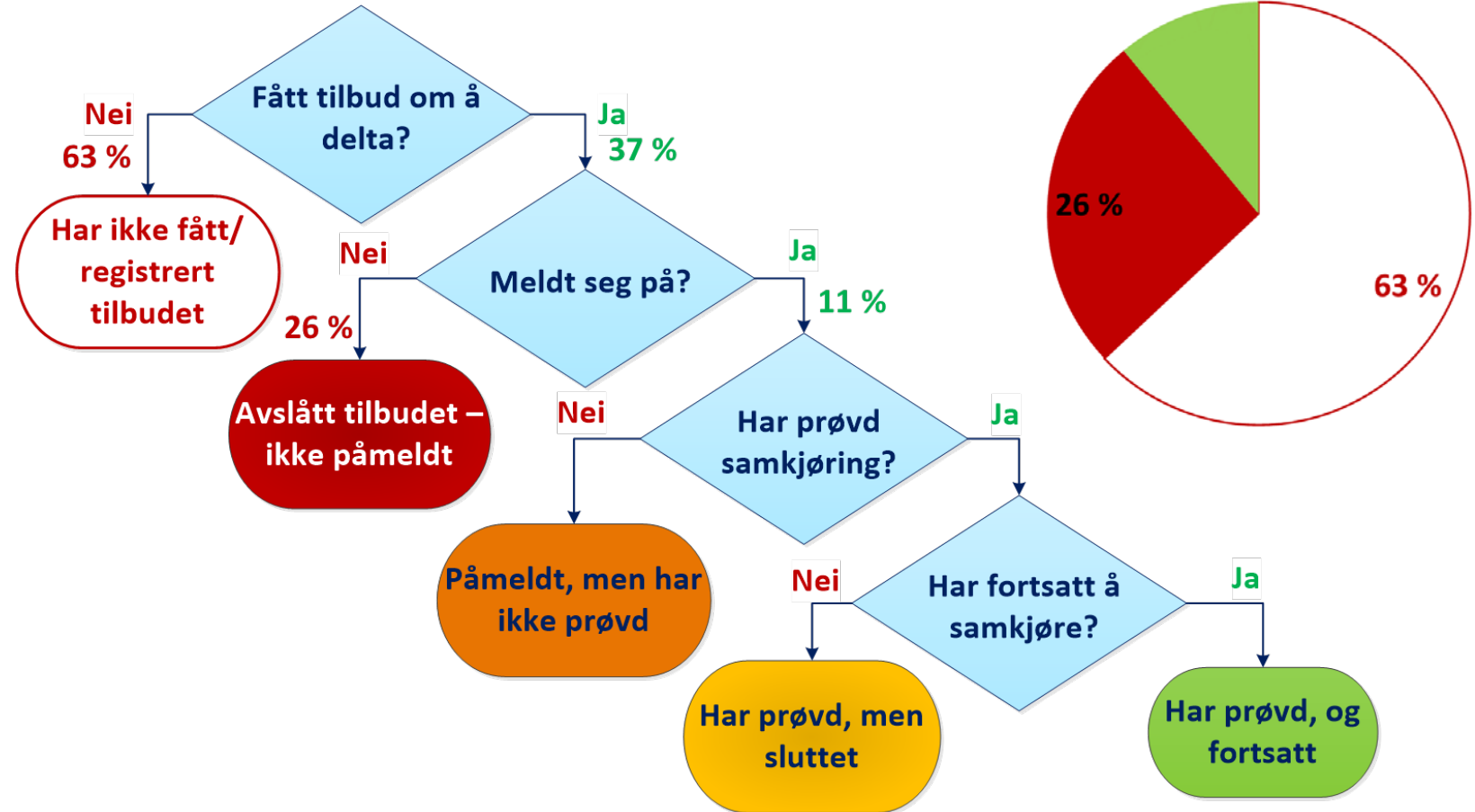
Rekruttering

- Har ikke fått tilbud om samkjøring
- Har ikke meldt seg på samkjøring
- Har meldt seg på samkjøring

Utfordring:

Oppnå kritisk brukermasse.

For å delta måtte de ansatte gjennom flere ledd og beslutningspunkt:



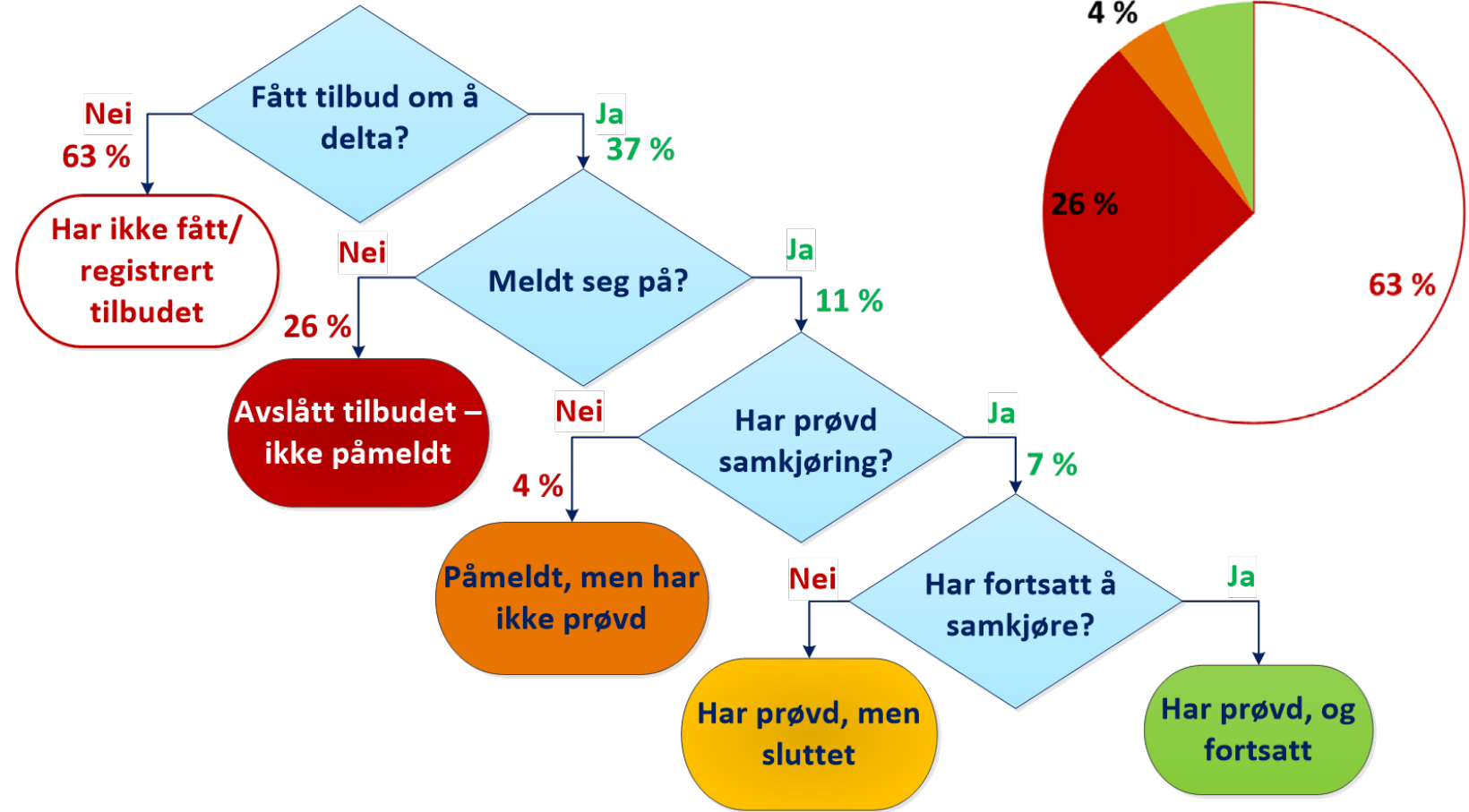
Rekruttering

Utfordring:

Oppnå kritisk brukermasse.

For å delta måtte de ansatte gjennom flere ledd og beslutningspunkt:

- Har ikke fått tilbud om samkjøring
- Har ikke meldt seg på samkjøring
- Har ikke prøvd samkjøring
- Har prøvd samkjøring





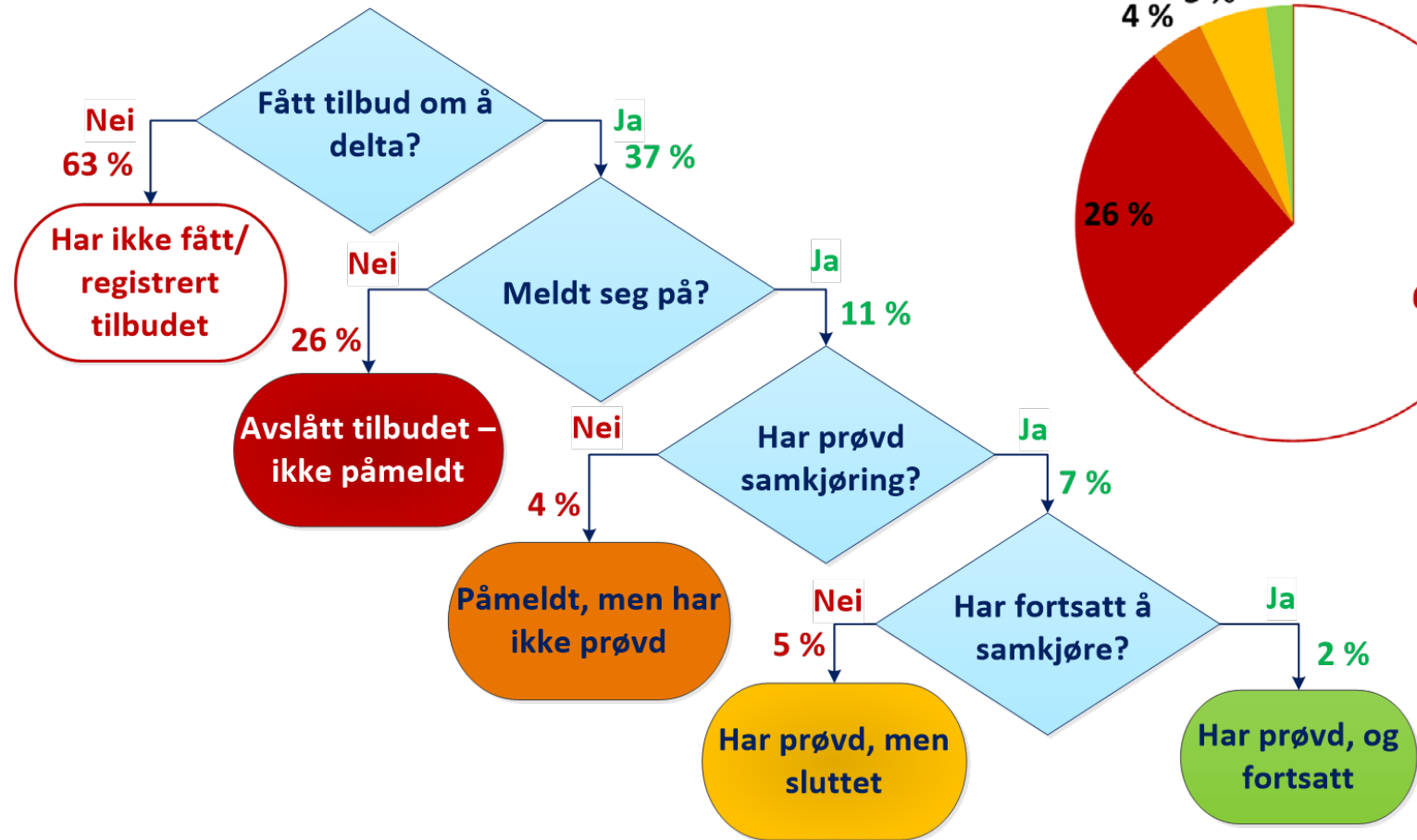
SINTEF

Rekruttering

Utfordring:

Oppnå kritisk brukermasse.

For å delta måtte de ansatte gjennom flere ledd og beslutningspunkt:





SINTEF

Hva motiverte til samkjøring?

- Å kjenne noen å samkjøre med
- Tidsbesparelse
- Tilgang til sambruksfelt
- Idealisme og miljøhensyn



SINTEF

Barrierer mot samkjøring

- Daglige forpliktelser
 - ventetid ved avtalt møtested
- "Alenetid" i bilen = kvalitetstid
 - ubehagelige opplevelser / mistriivsel
- Umoden teknologi
- For sjeldne "treff" ved forespørsel (underkritisk masse)
- Personvern





SINTEF

Oppsummering av noen funn

- Krevende å nå fram med informasjon
- De mest aktive var i utgangspunktet velvillig innstilt
- Mange avtalte turen på forhånd, med en kollega de allerede kjente
- Større villighet til å ta med passasjer, enn selv å være passasjer
- Høy andel av passasjerene ville ellers reist kollektivt
- Passasjerene hadde lav betalingsvillighet
- Omfang av samkjøring varierte med ressursbruk til prosjektledelse





SINTEF

Takk for oppmerksomheten!

solveig.meland@sintef.no